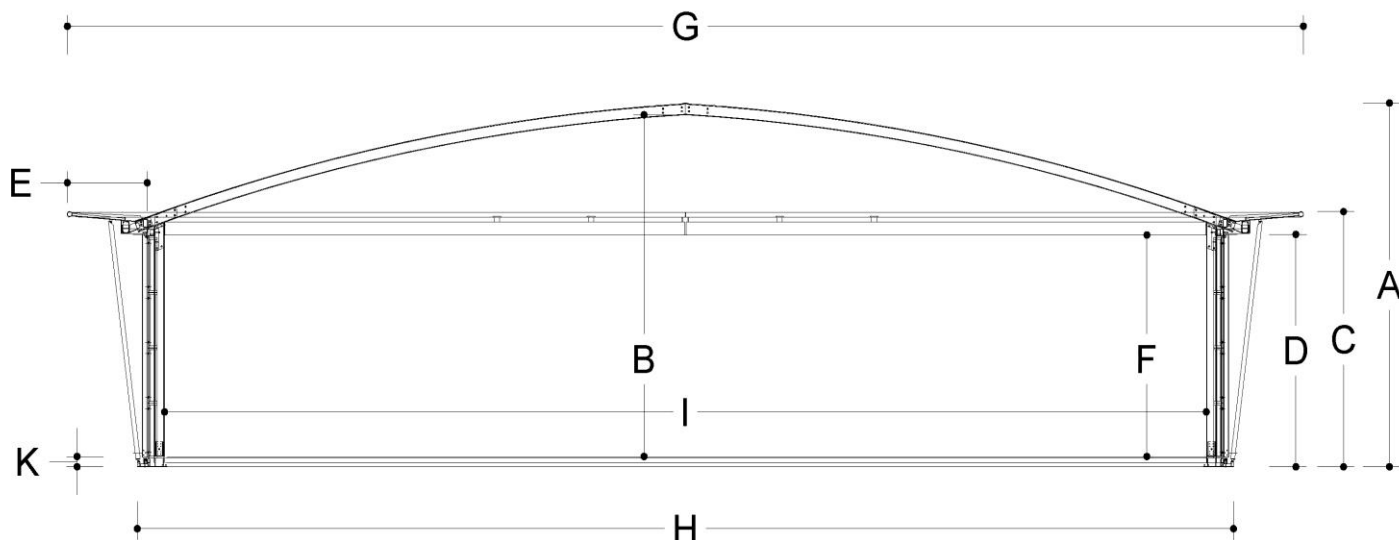




Panorama

Panorama Dome



Información Técnica

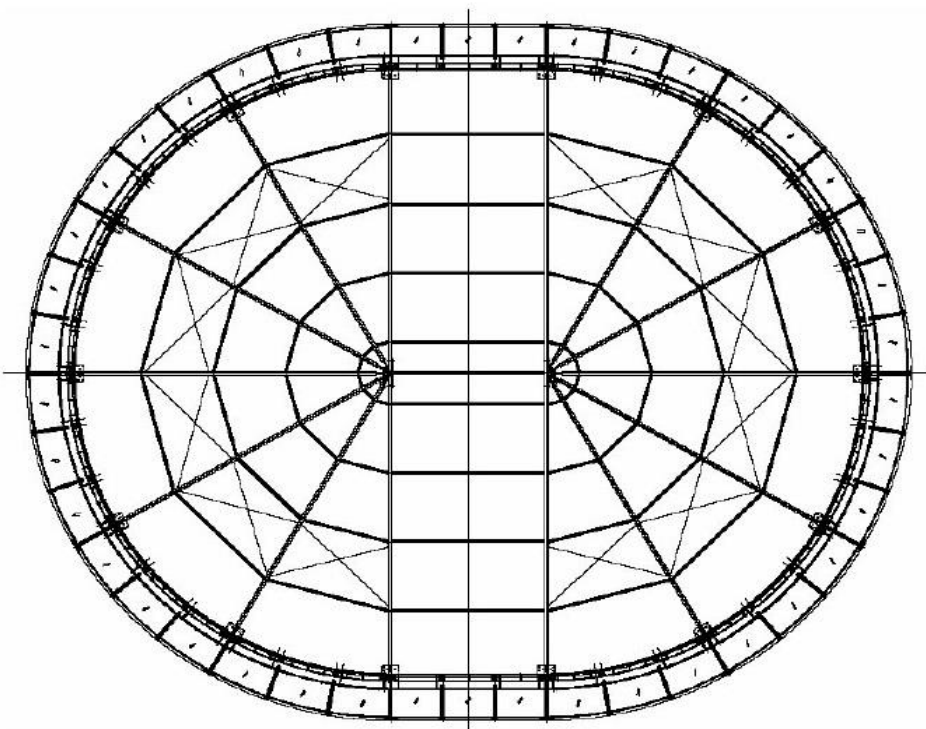
	(mm)			
A	Altura externa del ápice	6494	Carga de viento	0,50 kN/m ²
B	Altura interna del ápice	6280	Carga de nieve	0,10 kN/m ²
C	Altura externa	4556		
D	Altura libre externa	4158	Capacidad de carga del suelo	500kg/m ²
E	Proyección del techo	1500		
F	Altura lateral interna	4124	Perfil de columna	120 x 200
G	Anchura exterior de la cubierta	23496	Carga sobre el techo	100kg por viga
H	Anchura máxima de la estructura des del nivel del suelo	20835		
I		19800	Puntos de fijación en la estructura	Columnas y vigas
J	Ancho libre entre columnas	5000		
K	Distancia de módulo	183		
	Altura / Grosor del suelo		Resistencia al fuego de las cubiertas del techo	DIN 4102/B1 M2 B-s2,d0



LOSBERGER DE BOER

Panorama

Panorama Dome



Opciones

Techos disponibles	Lona plata / gris de PVC para el techo	Cortinas y paneles laterales disponibles	Paneles horizontales de cristal disponibles
Suelos disponibles	Suelo modular Suelo de placas Suelo antideslizante	Aislamiento del techo	No
Puertas disponibles	Puerta de aluminio con barra antipánico 2m (opaca) Puerta de aluminio con barra antipánico 2m (cristal) Puerta de emergencia	Paneles laterales de aislamiento	Sí
		Conexión a edificios permanentes	Sí
		Conexión con otras estructuras de Losberger De Boer	Sí