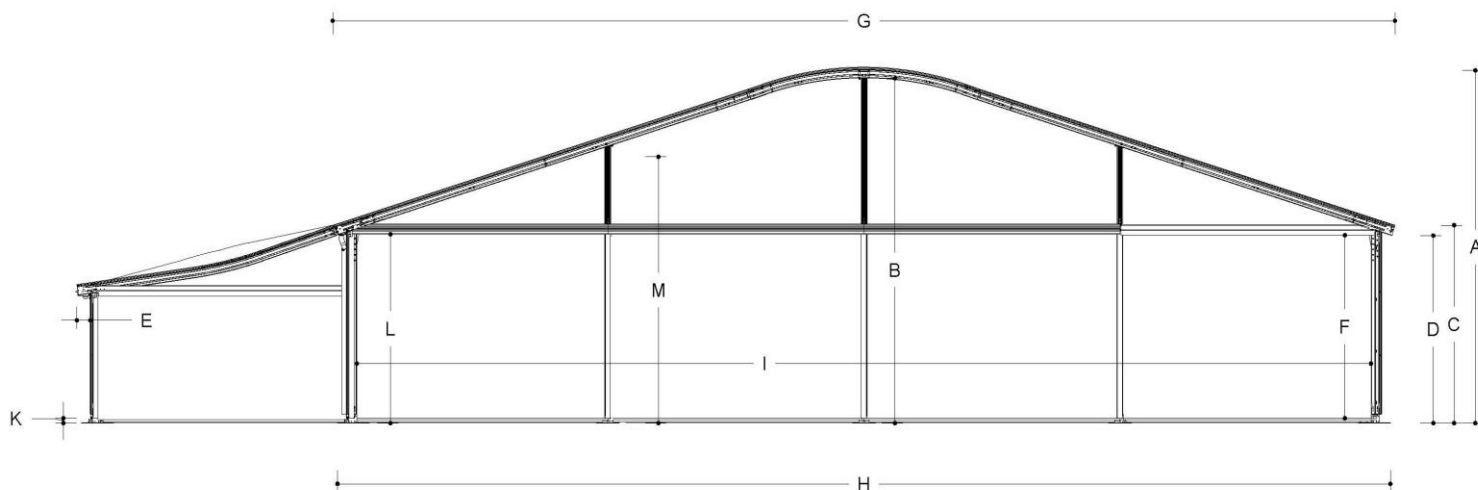




LOSBERGER DE BOER

Anova Vista

AN10/350/5



Información Técnica

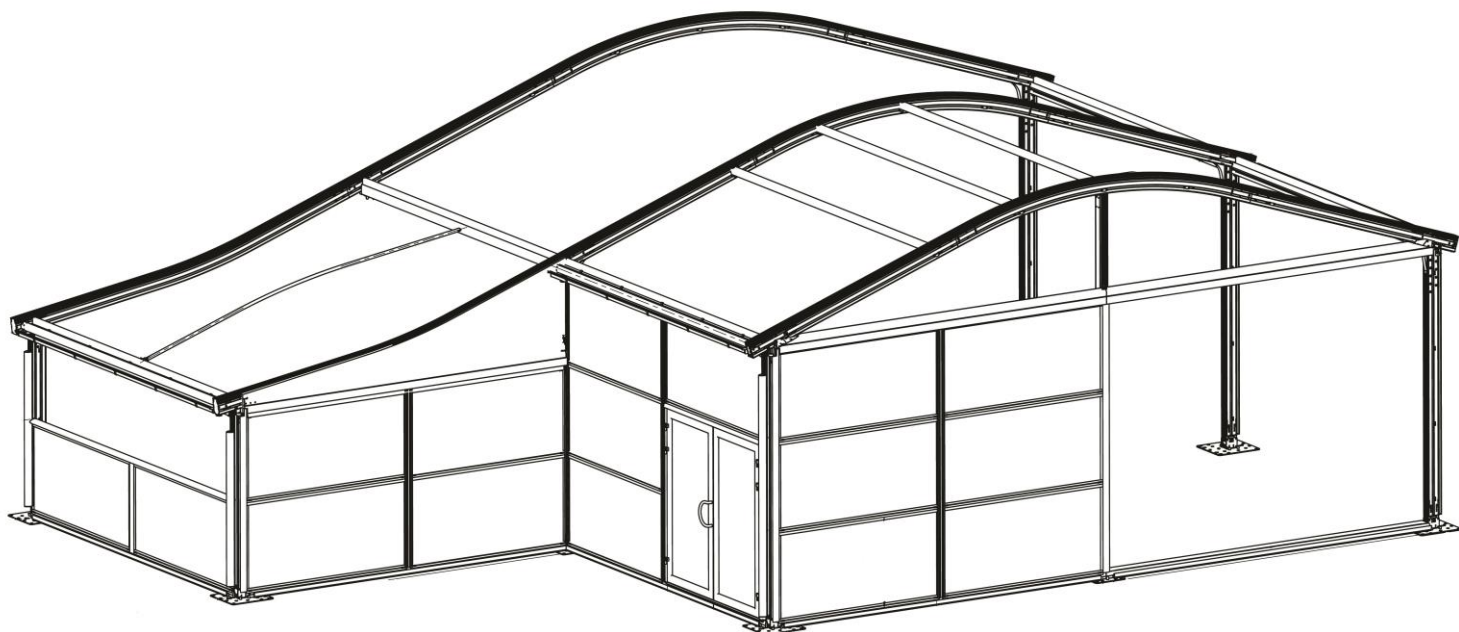
	(mm)			
A	Altura externa del ápice	5054	Carga de viento	0,50 kN/m ²
B	Altura interna del ápice	4766	Carga de nieve	0 KN/m ²
C	Altura externa	3644	Capacidad de carga del suelo	500kg/m ²
D	Altura libre externa	3455	Perfil de columna	120x200
E	Proyección del techo	190	Carga sobre el techo	400kg por conjunto de vigas
F	Altura lateral interna	3371	Puntos de fijación en la estructura	Columnas y vigas
G	Anchura exterior de la cubierta	10772	Resistencia al fuego de las cubiertas del techo	DIN 4102/B1 M2 B-s2,d0
H	Anchura máxima de la estructura des del nivel del suelo	10487		
I	Altura libre entre columnas	9800		
J	Distancia de módulo	5000		
K	Altura / Grosor del suelo	183		
L	Espacio máximo desde el suelo hasta el tirante del frontis	3480		
M	Espacio máximo incluyendo el frontis interno	5000		



LOSBERGER DE BOER

Anova Vista

AN10/350/5



Opciones

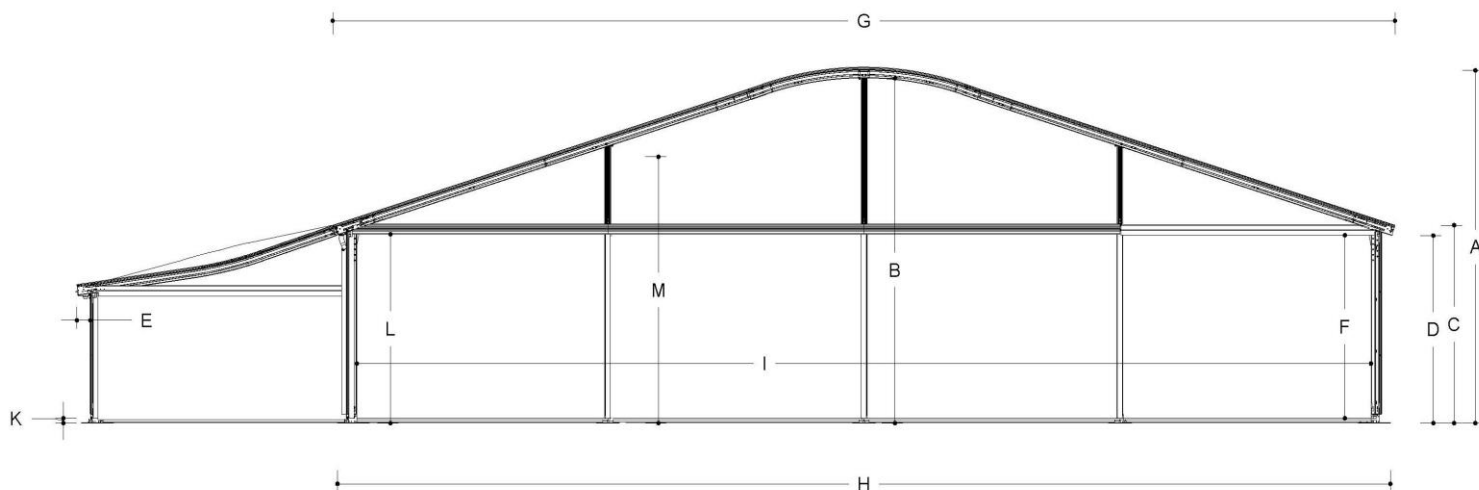
Techos disponibles	Lona blanca y opaca para el techo	Cortinas y paneles laterales disponibles	Paneles horizontales de PVC
	Cubiertas transparentes para el techo		Paneles horizontales de cristal
	Lona plata / gris de PVC para el techo		
Suelos disponibles	Sistema de tensado neumático	Aislamiento del techo	Sí
	Suelo modular	Paneles laterales de aislamiento	Sí
	Suelo de placas	Conexión a edificios permanentes	Sí
Puertas disponibles	Suelo antideslizante	Conexión con otras estructuras de Losberger De Boer	Sí
	Puerta de aluminio con barra antipánico 2,5m (cristal)	Opciones adicionales / posibilidades	Ala extra (5m)
	Puerta de emergencia		



LOSBERGER DE BOER

Anova Vista

AN15/350/5



Información Técnica

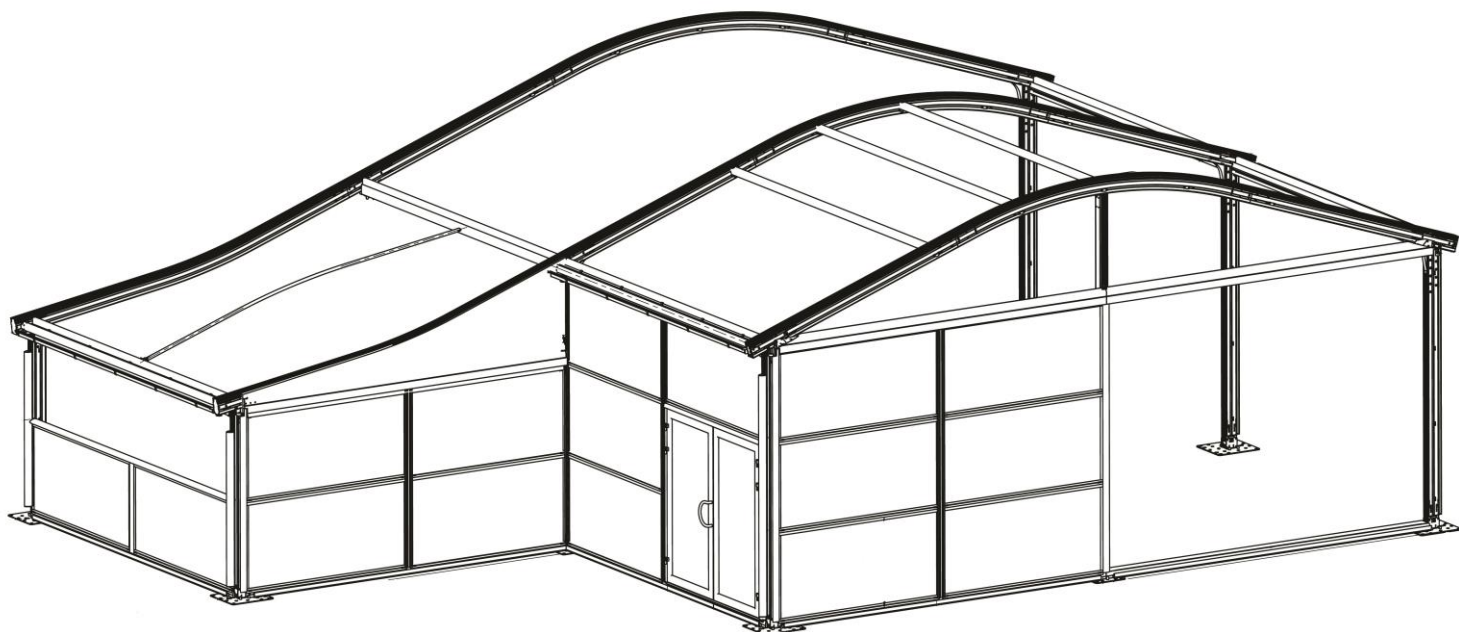
	(mm)			
A	Altura externa del ápice	5800	Carga de viento	0,50 kN/m ²
B	Altura interna del ápice	5512	Carga de nieve	0 KN/m ²
C	Altura externa	3644	Capacidad de carga del suelo	500kg/m ²
D	Altura libre externa	3455	Perfil de columna	120x200
E	Proyección del techo	190	Carga sobre el techo	400kg por conjunto de vigas
F	Altura lateral interna	3371	Puntos de fijación en la estructura	Columnas y vigas
G	Anchura exterior de la cubierta	15772	Resistencia al fuego de las cubiertas del techo	DIN 4102/B1 M2 B-s2,d0
H	Anchura máxima de la estructura des del nivel del suelo	15484		
I	Altura / Grosor del suelo	14800		
J	Altura / Grosor del suelo	5000		
K	Distancia de módulo	183		
L	Altura / Grosor del suelo	3480		
M	Espacio máximo desde el suelo hasta el tirante del frontis	5000		
	Espacio máximo incluyendo el frontis interno			



LOSBERGER DE BOER

Anova Vista

AN15/350/5



Opciones

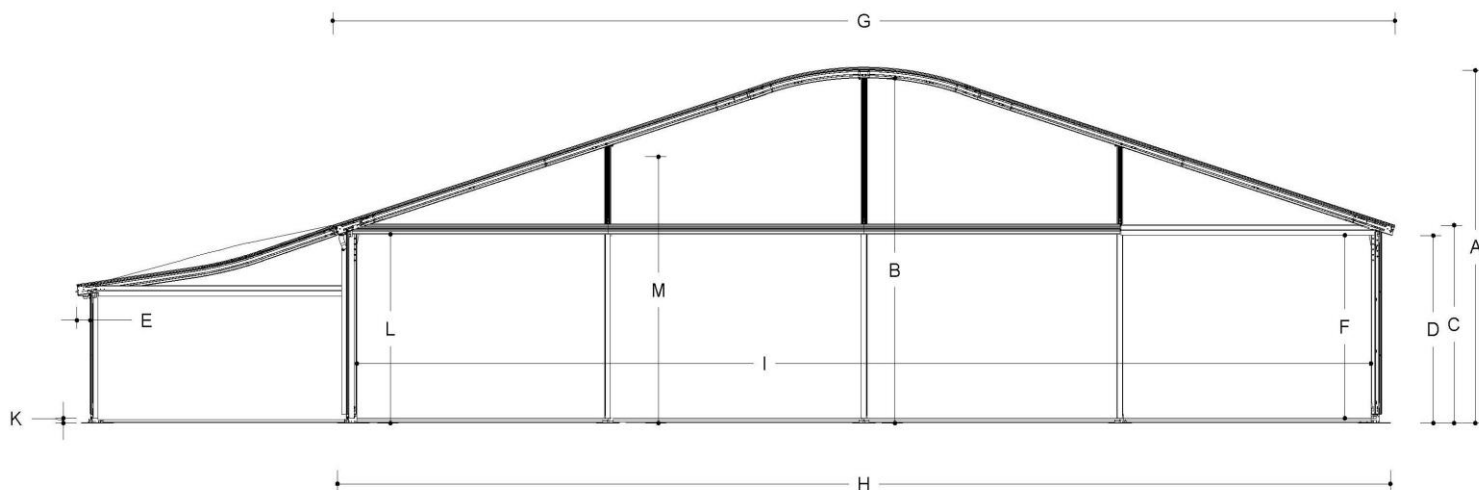
Techos disponibles	Lona blanca y opaca para el techo	Cortinas y paneles laterales disponibles	Paneles horizontales de PVC
	Cubiertas transparentes para el techo		Paneles horizontales de cristal
	Lona plata / gris de PVC para el techo		
Suelos disponibles	Sistema de tensado neumático	Aislamiento del techo	Sí
	Suelo modular	Paneles laterales de aislamiento	Sí
	Suelo de placas		
Puertas disponibles	Suelo antideslizante	Conexión a edificios permanentes	Sí
	Puerta de aluminio con barra antipánico 2,5m (cristal)	Conexión con otras estructuras de Losberger De Boer	Sí
	Puerta de emergencia	Opciones adicionales / posibilidades	Ala extra (5m)



LOSBERGER DE BOER

Anova Vista

AN20/350/5



Información Técnica

	(mm)			
A	Altura externa del ápice	6557	Carga de viento	0,50 kN/m ²
B	Altura interna del ápice	6269	Carga de nieve	0 KN/m ²
C	Altura externa	3644	Capacidad de carga del suelo	500kg/m ²
D	Altura libre externa	3455	Perfil de columna	120x200
E	Proyección del techo	190	Carga sobre el techo	400kg por conjunto de vigas
F	Altura lateral interna	3371	Puntos de fijación en la estructura	Columnas y vigas
G	Anchura exterior de la cubierta	20772	Resistencia al fuego de las cubiertas del techo	DIN 4102/B1 M2 B-s2,d0
H	Anchura máxima de la estructura des del nivel del suelo	20487		
I	Altura / Grosor del suelo	19800		
J	Altura / Grosor del suelo	5000		
K	Distancia de módulo	183		
L	Altura / Grosor del suelo	3480		
M	Espacio máximo desde el suelo hasta el tirante del frontis	5000		
	Espacio máximo incluyendo el frontis interno			

